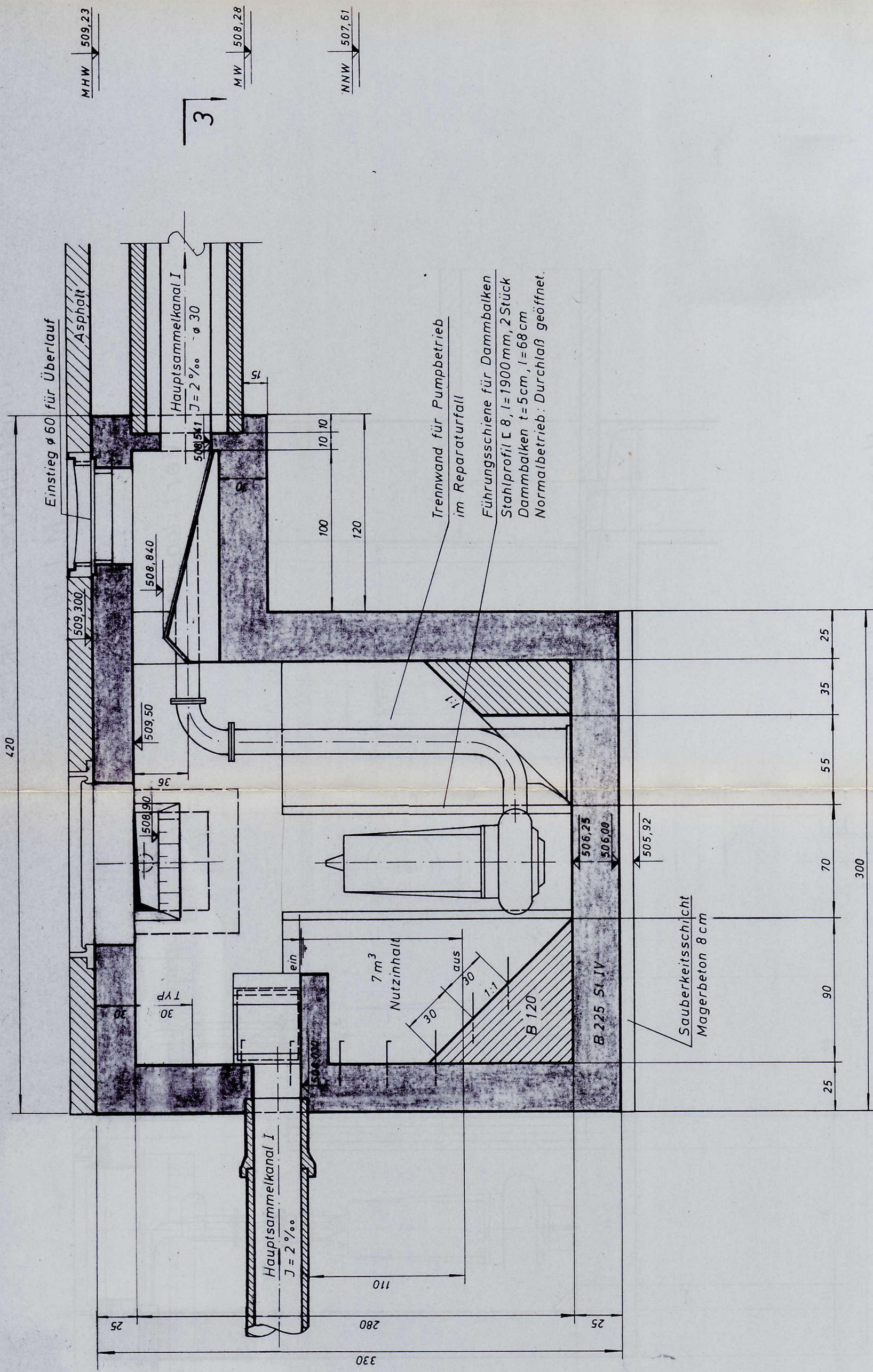
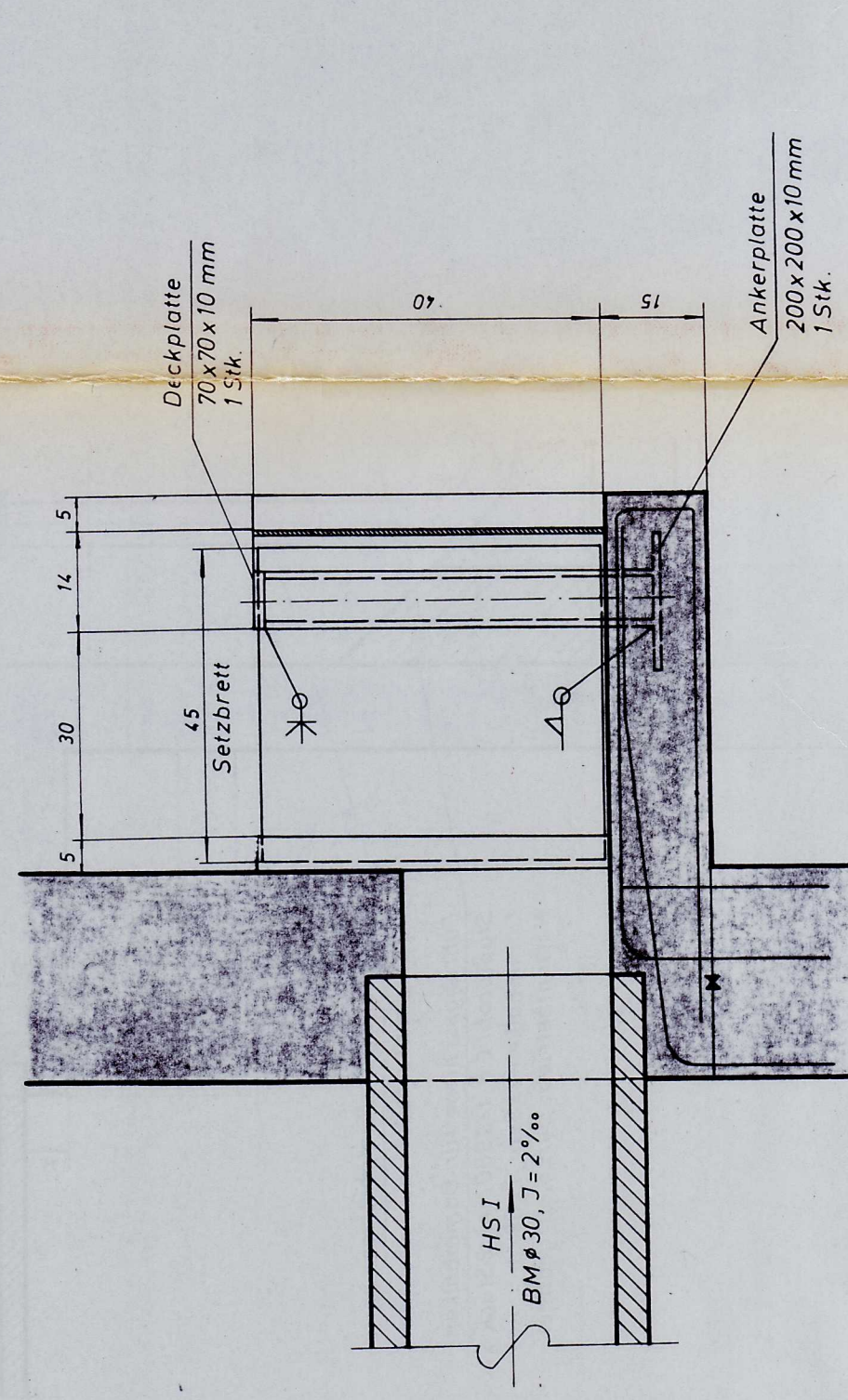


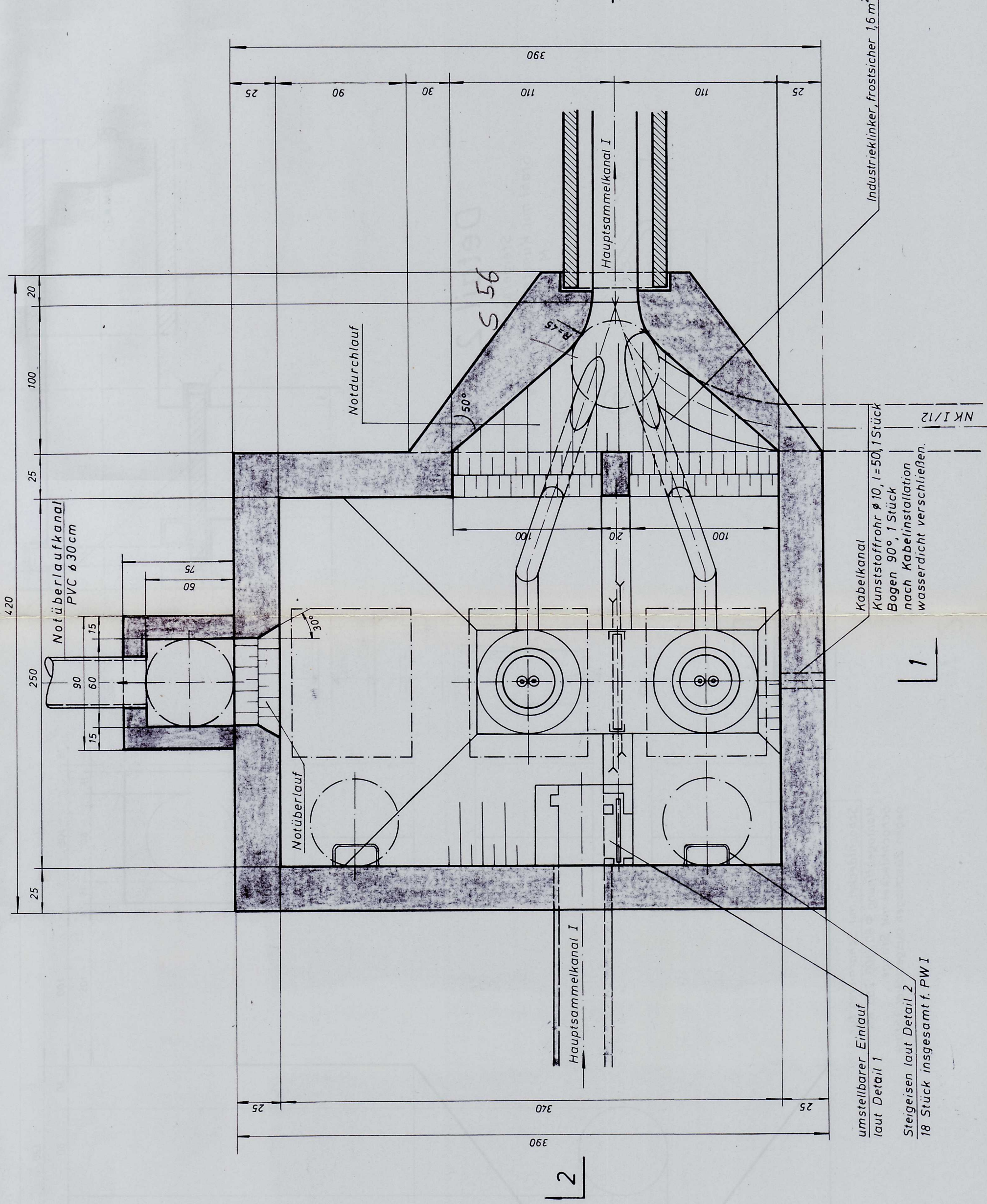
Schnitt 2-2



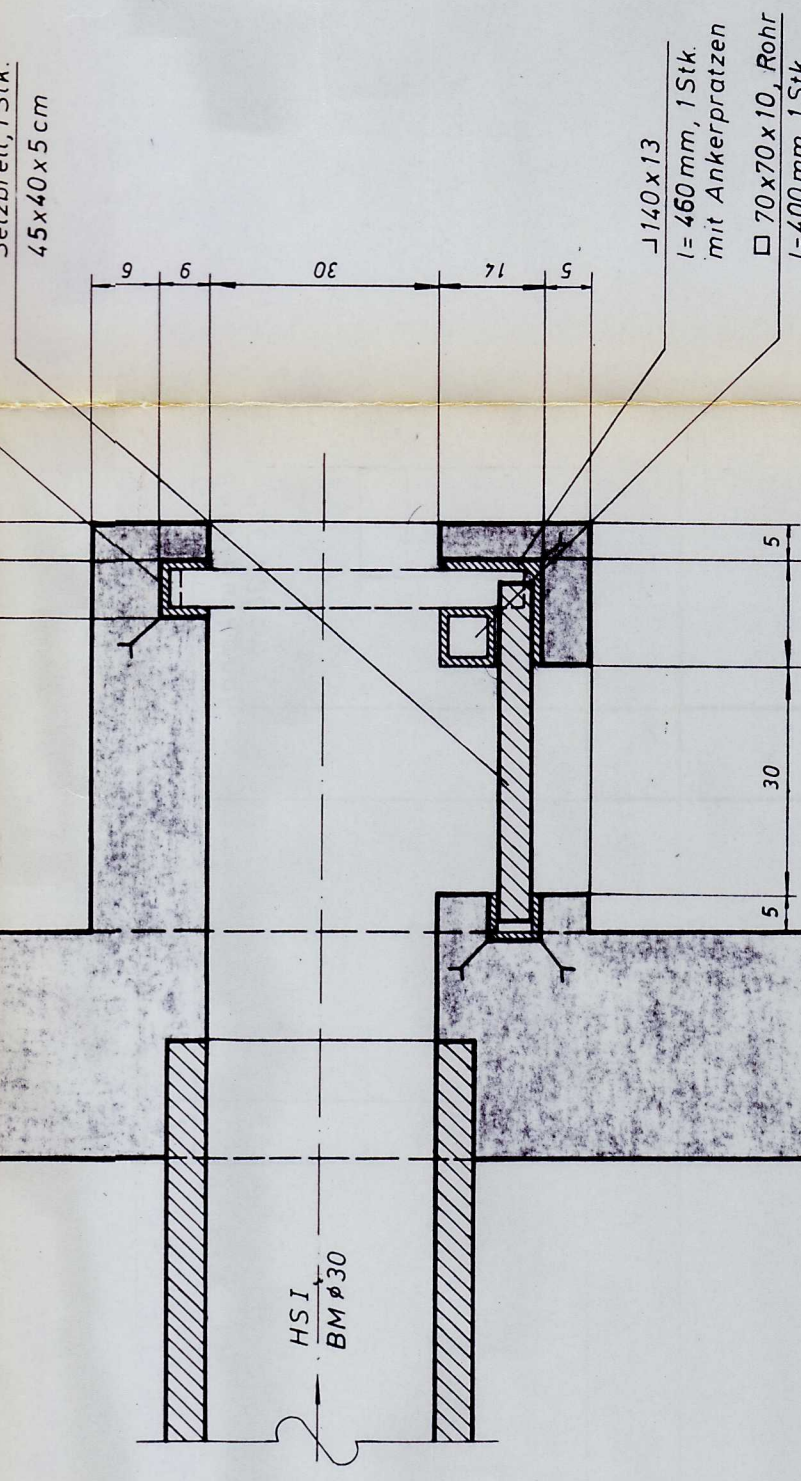
Umstellbarer Einlauf



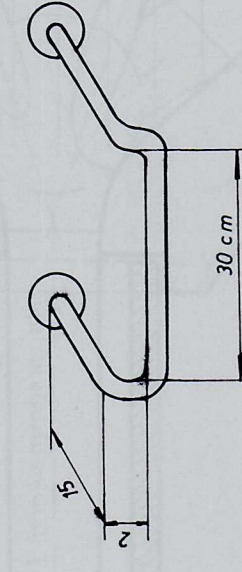
Grundriß



Schnitt 3-3



Steigeisen
Stahl mit Kunststoffumhüllung
M 1:10



Beilage:	4c
Ausfertigung:	2

AMT DER ÖÖ. LANDESREGIERUNG

Bei der wasserrechtlichen Verordnungsgebung vorgelegen.

Liegt dem ha. wasserrechtlichen Beschl. vom ... Zahl Wa-

le. Für den Landeshauptmann:

Wandstärken und Bewehrung den statischen Erfordernissen entsprechend gestalten.

*Aussparungen für die Montage
von Stahlteilen nach Angaben
der Lieferfirmen herstellen.*

Reinholdungsverband Hallstättersee
US Hallstatt / 2. Teil - Ausführungsoperat

Baurat h.c. Dipl.-Ing.
Dr. techn. H. Flögl
Ing. - Konsulent f. Bw.

Pumpwerk II

entw:	Ing. Gei.
gez:	-MH.

ges.:	110	
7 3007 08		
		Lin, am 27.11.1989
		<i>[Signature]</i>